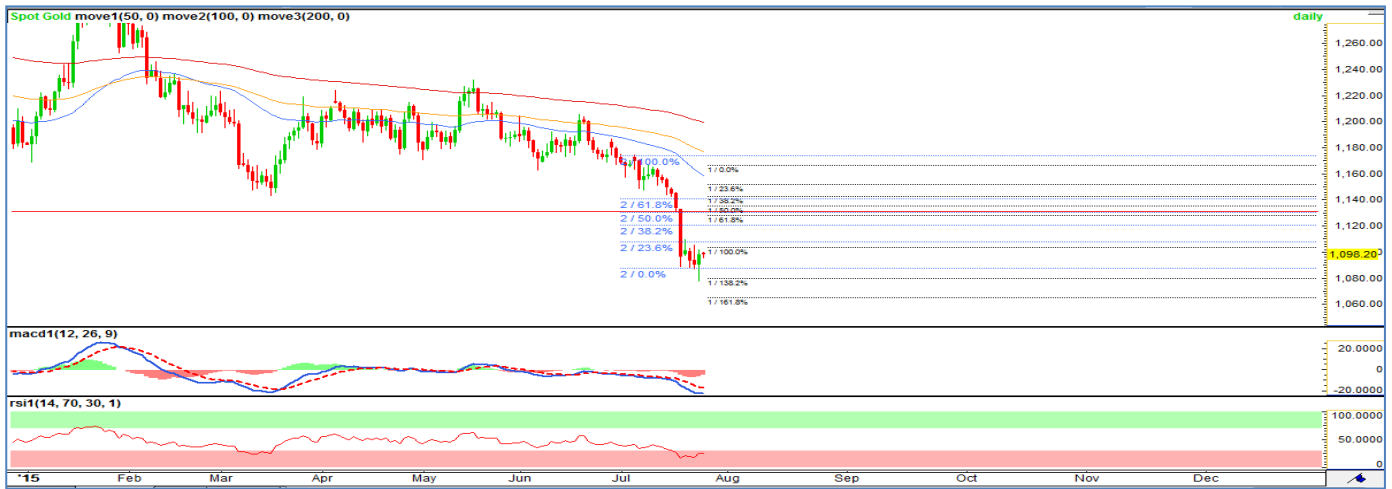




รีบาวด์ไม่ผ่าน US\$1,108 รอย่อตัวตามแนวรับ US\$1,080

Technical Daily : บทวิเคราะห์ทางเทคนิค



ที่มา : Bisnews

ราคาของรีบาวด์ขึ้นหลังลงไปทำจุดต่ำสุดบริเวณ US\$1,077 ก่อนรีบาวด์ขึ้นบริเวณ US\$1,099 โดยราคายังคงแนวโน้มเป็นขาลง แนวรับอยู่บริเวณ US\$ 1,080 ที่ Expansion 138.2% ขณะที่แนวรับถัดไปอยู่บริเวณ US\$1,063 บริเวณ Expansion 161.8% แต่อย่างไรก็ตามอาจมีการ Rebound จากสัญญาณ RSI ในเขต Overbought โดยแนวต้านอยู่บริเวณ US\$1,108 ที่ Retracement 23.6% และ US\$1,118 ที่ Retracement 38.2%

แนวรับ			Spot \$1,097	แนวต้าน		
แนวที่ 3	แนวที่ 2	แนวที่ 1		แนวที่ 1	แนวที่ 2	แนวที่ 3
\$1,044	\$1,063	\$1,080		\$1,108	\$1,118	\$1,130

Fundamental: ปัจจัยพื้นฐาน

ราคาทองคำปิดที่ระดับ US\$1,098.35 ดอลลาร์สหรัฐต่อออนซ์ (Gold Spot) ปรับขึ้น US\$7.95 ราคาได้รับแรงหนุนจากยอดขายบ้านใหม่ที่ลดลงต่ำกว่าที่คาดไว้ที่ 482,000 ยูนิต จากที่คาดไว้ 543,000 ยูนิต ขณะที่ PMI ภาคอุตสาหกรรมสหรัฐฯออกมาใกล้เคียงกับที่คาดไว้ที่ 53.8 จุด จากที่คาดไว้ที่ 53.7 จุด แต่อย่างไรก็ตามแนวโน้มยังคงเป็นขาลงอยู่ โดยจากคาดการณ์ปรับขึ้นอัตราดอกเบี้ยของเฟด และกองทุน SPDR ที่ลดสถานะการถือทองคำลงต่อเนื่อง วันนี้ติดตามยอดสั่งสินค้าคงทนสหรัฐฯ ขณะที่นักลงทุนติดตามการประชุม FOMC ในกลางสัปดาห์ ค่าเงินบาทแข็งค่าขึ้นบริเวณ 34.83 บาท/ดอลลาร์ ยังมีแนวโน้มอ่อนค่าลง SPDRรายงานการถือสถานะทองคำที่ระดับ 680.15 ตัน ลดลง 5.60 ตัน

Disclaimer : รายงานฉบับนี้จัดทำขึ้นบนพื้นฐานข้อมูลซึ่งพิจารณาแล้วมีความน่าเชื่อถือ และ/หรือ ถูกต้อง บริษัท จีที โกลด์ บูลเลียน จำกัด มีอาจยืนยันและรับรองความถูกต้องและสมบูรณ์ของข้อมูลดังกล่าวได้ แม้ว่าข้อมูลดังกล่าวจะปรากฏข้อความที่อาจเป็นหรืออาจตีความว่าเป็นเช่นนั้นได้ บริษัทฯ ไม่รับรองต่อการนำเอาข้อมูลในเอกสารนี้ไปใช้ไม่ว่ากรณีใด ๆ บทความดังกล่าวเป็นแนวคิดของผู้จัดทำเพื่อใช้เป็นข้อมูลประกอบการตัดสินใจ บริษัทฯ ขอสงวนสิทธิ์ในการเปลี่ยนแปลง แก้ไข เพิ่มเติมหรือปรับประมาณการต่าง ๆ ในเอกสารนี้โดยไม่ต้องแจ้งให้ทราบล่วงหน้า ดังนั้นนักลงทุนควรใช้ดุลพินิจอย่างรอบคอบในการพิจารณาตัดสินใจลงทุน



Gold Direction By GT Gold Bullion: 27 July 2015

<p>ดอลลาร์</p>	<p>ตลาดหุ้นสหรัฐปิดลดลงในวันศุกร์ โดยดัชนี S&P 500 และ Nasdaq ปิดร่วงลงรายสัปดาห์มากที่สุดนับตั้งแต่เดือนมี.ค. ขณะที่การขยายตัวทางเศรษฐกิจที่ชะลอตัวทั่วโลกถ่วงหุ้นกลุ่มสินค้าโภคภัณฑ์ร่วงลง และการร่วงลงของหุ้นไปโอเจเนลหลังเปิดเผยผลประกอบการกดดันหุ้นกลุ่มไปโอเทคทั้งนี้ ดัชนีเฉลี่ยอุตสาหกรรมดาวโจนส์ปิดลบ 163.39 จุด หรือ 0.92% สู่ 17,568.53, ดัชนี S&P 500 ปิดลดลง 22.50 จุดหรือ 1.07% สู่ 2,079.65 และดัชนี Nasdaq ปิดปรับตัวลง 57.78 จุดหรือ 1.12% สู่ 5,088.63 ในรอบสัปดาห์ที่ผ่านมา ดัชนีดาวโจนส์ร่วง 2.9% มากที่สุดนับตั้งแต่เดือนม.ค., S&P 500 ร่วง 2.2% และ Nasdaq ร่วง 2.3% จำนวนหุ้นลบมากกว่าหุ้นบวกในอัตราส่วน 2.70 ต่อ 1 ในตลาดนิวยอร์ก และ 3.25 ต่อ 1 ในตลาด Nasdaq ปริมาณการซื้อขายอยู่ที่ราว 7.3 พันล้านหุ้น สูงกว่าปริมาณเฉลี่ยที่ 6.6 พันล้านหุ้นของเดือนนี้ หุ้นกลุ่มพลังงานและวัสดุถ่วงตลาดลงมากที่สุด หลังการเปิดเผยข้อมูลเศรษฐกิจจีนและยูโรโซนที่อ่อนแอเกินคาดทำให้เกิดความวิตกเกี่ยวกับการขยายตัวของเศรษฐกิจโลก ราคาน้ำมันร่วงแตะระดับต่ำสุดนับตั้งแต่เดือนมี.ค. แรงขายหุ้นเพิ่มขึ้นหลังมีรายงานในวอลล์สตรีทเจอร์นัลว่า นางฮิลลารี คลินตัน ผู้สมัครชิง ตำแหน่งประธานาธิบดีของพรรคเดโมแครตจะเสนอเพิ่มภาษีกำไรจากการซื้อขายหุ้นสหรัฐขึ้นเกือบสองเท่าสำหรับการลงทุนระยะสั้น</p>
<p>กรีซ</p>	<p>กองทุนการเงินระหว่างประเทศ หรือไอเอ็มเอฟเปิดเผยว่าได้รับหนังสือเชิญอย่างเป็นทางการจากรัฐบาลกรีซ ลงนามโดยนายยูคลิด ซากาโลตอส รัฐมนตรีคลัง โดยขอให้ไอเอ็มเอฟเข้าร่วมการเจรจาปัญหาหนี้สาธารณะของรัฐบาลกรีซครั้งใหม่ที่จะเริ่มต้นขึ้นในวันจันทร์นี้ (27 ก.ค.) เพื่อปูทางสู่การให้กรีซได้รับเงินช่วยเหลืองวดต่อไป ที่อาจมีมูลค่าสูงถึง 86,000 ล้านยูโร หรือราว 3.23 ล้านล้านบาท นอกจากนี้ เนื้อหาตอนหนึ่งของจดหมายที่นายซากาโลตอสส่งถึงนางคริสติน ลาการ์ด กรรมการผู้จัดการของไอเอ็มเอฟ ระบุว่าสภาพัฒนาการศรัทธาของกรีซรับรองร่างกฎหมายเพิ่มความเข้มงวดให้แก่มาตรการรัดเข็มขัดตามความต้องการของไอเอ็มเอฟและเจ้าหน้าที่รายอื่นแล้ว จึงหวังเป็นอย่างยิ่งว่ากระบวนการช่วยเหลือและตรวจสอบของไอเอ็มเอฟต่อกรีซ จะยังคงดำเนินต่อไปหลังจากเดือนมีนาคมปีหน้า ซึ่งโครงการช่วยเหลือของไอเอ็มเอฟต่อกรีซจะหมดอายุลงเดิมนั้น รัฐบาลกรีซมีแผนเดินหน้าการเจรจาโดยไม่ต้องขอให้ไอเอ็มเอฟเข้าร่วม เนื่องจากขัดแย้งกันเรื่องมาตรการรัดเข็มขัด ไอเอ็มเอฟจึงขอลงตัวจากการหารือเมื่อเดือนมิถุนายนที่ผ่านมา แต่จากความเคลื่อนไหวล่าสุดทำให้หลังจากนี้เจ้าหน้าที่ระดับสูงของไอเอ็มเอฟจะหารือร่วมกับสหภาพยุโรป หรืออียูและรัฐบาลกรีซอย่างละเอียดอีกครั้ง เกี่ยวกับกำหนดการและแนวทางปฏิบัติที่เหมาะสมสำหรับการเจรจาร่วมกันในอนาคต ทั้งนี้ กรีซจะต้องได้ข้อสรุปการเจรจาปัญหาหนี้สาธารณะกับบรรดาเจ้าหนี้ภายในวันที่ 20 สิงหาคมนี้ ซึ่งเป็นกำหนดการที่กรีซต้องชำระเงินกู้งวดล่าสุดมูลค่า 3,200 ล้านยูโร หรือราว 120,256 ล้านบาท คืนให้แก่ธนาคารกลางยุโรป หรืออีซีบี</p>

มา: Bisnews

Disclaimer : รายงานฉบับนี้จัดทำขึ้นบนพื้นฐานข้อมูลซึ่งพิจารณาแล้วว่ามีที่น่าเชื่อถือ และ/หรือ ถูกต้อง บริษัท จีที โกลด์ บูลเลียน จำกัด มีอาจยืนยันและรับรองความถูกต้องและสมบูรณ์ของข้อมูลดังกล่าวได้ แม้ว่าข้อมูลดังกล่าวจะปรากฏข้อความที่อาจเป็นหรืออาจตีความว่าเป็นเช่นนั้นได้ บริษัทฯ ไม่รับรองต่อการนำเอาข้อความในเอกสารนี้ไปใช้ไม่ว่ากรณีใด ๆ บทความดังกล่าวเป็นแนวคิดของผู้จัดทำเพื่อใช้เป็นข้อมูลประกอบการตัดสินใจ บริษัทฯ ขอสงวนสิทธิ์ในการเปลี่ยนแปลง แก้ไข เพิ่มเติมหรือปรับประมาณการต่าง ๆ ในเอกสารนี้โดยไม่ต้องแจ้งให้ทราบล่วงหน้า ดังนั้นนักลงทุนควรใช้ดุลพินิจอย่างรอบคอบในการพิจารณาตัดสินใจลงทุน



Gold Direction By GT Gold Bullion: 27 July 2015

เวลา	ประเทศ	หัวข้อการรายงานตัวเลขเศรษฐกิจ	ล่าสุด	คาดการณ์	ก่อนหน้า	ความสำคัญ
จันทร์ 27 ก.ค. 58						
15.00 น.	ยุโรป	ดัชนีความเชื่อมั่นเศรษฐกิจเยอรมัน		107.6	107.41	★★
19.30 น.	สหรัฐฯ	ยอดสังสินค้าคงทนพื้นฐานรายเดือน		0.40%	0.00%	★★★★
19.30 น.	สหรัฐฯ	ยอดสังสินค้าคงทนทั่วไปรายเดือน		3.20%	-2.20%	★★★★
อังคาร 28 ก.ค.58						
20.45 น.	สหรัฐฯ	PMI ภาคการบริการ		55.1	54.8	★★★★
21.00 น.	สหรัฐฯ	ดัชนีความเชื่อมั่นผู้บริโภค		100.1	101.4	★★
พุธ 29 ก.ค.58						
6.50 น.	ญี่ปุ่น	ยอดค้าปลีกรายเดือน		1.10%	3.00%	★★
21.00 น.	สหรัฐฯ	ยอดขายบ้านระหว่างดำเนินการ		1.20%	0.90%	★★★★
21.30 น.	สหรัฐฯ	สต็อกน้ำมันดิบ			2.5M	★★
พฤหัสบดี 30 ก.ค.58						
1.00 น.	สหรัฐฯ	ประชุม FOMC		<0.25%	<0.25%	★★★★★
19.30 น.	สหรัฐฯ	GDP รายไตรมาส		2.60%	-0.20%	★★★★★
19.30 น.	สหรัฐฯ	ผู้ขอรับสวัสดิการว่างงาน		264K	255K	★★★★
ศุกร์ 31 ก.ค.58						
6.30 น.	ญี่ปุ่น	CPI รายปี		0.00%	0.10%	★★
6.30 น.	ญี่ปุ่น	อัตราการว่างงาน		3.30%	3.30%	★★
16.00 น.	ยุโรป	CPI รายปี		0.20%	0.20%	★★★★

หมายเหตุ : ★ ไม่ค่อยมีความสำคัญกับราคาทองคำ ★★ มีความสำคัญน้อย ★★★ มีความสำคัญพอสมควร ★★★★ สำคัญค่อนข้างมาก

สีเขียว = ปัจจัยด้านบวกกับราคาทองคำ

สีแดง = ปัจจัยด้านลบกับราคาทองคำสีดำ = ไม่เปลี่ยนแปลงจากคาดการณ์

Disclaimer : รายงานฉบับนี้จัดทำขึ้นบนพื้นฐานข้อมูลซึ่งพิจารณาแล้วว่ามีที่น่าเชื่อถือ และ/หรือ ถูกต้อง บริษัท จีที โกลด์ บูลเลียน จำกัด มีอาจยืนยันและรับรองความถูกต้องและสมบูรณ์ของข้อมูลดังกล่าวได้ แม้ว่าข้อมูลดังกล่าวจะปรากฏข้อความที่อาจเป็นหรืออาจตีความว่าเป็นเช่นนั้นได้ บริษัทฯ ไม่รับรองต่อการนำเอาข้อความในเอกสารนี้ไปใช้ไม่ว่ากรณีใด ๆ บทความดังกล่าวเป็นแนวคิดของผู้จัดทำเพื่อใช้เป็นข้อมูลประกอบการตัดสินใจ บริษัทฯ ขอสงวนสิทธิ์ในการเปลี่ยนแปลง แก้ไข เพิ่มเติมหรือปรับประมาณการต่าง ๆ ในเอกสารนี้โดยไม่ต้องแจ้งให้ทราบล่วงหน้า ดังนั้นนักลงทุนควรใช้ดุลพินิจอย่างรอบคอบในการพิจารณาตัดสินใจลงทุน