



GOLD DIRECTION BY GT GOLD BULLION

วันศุกร์ที่ 24 มิถุนายน 2559

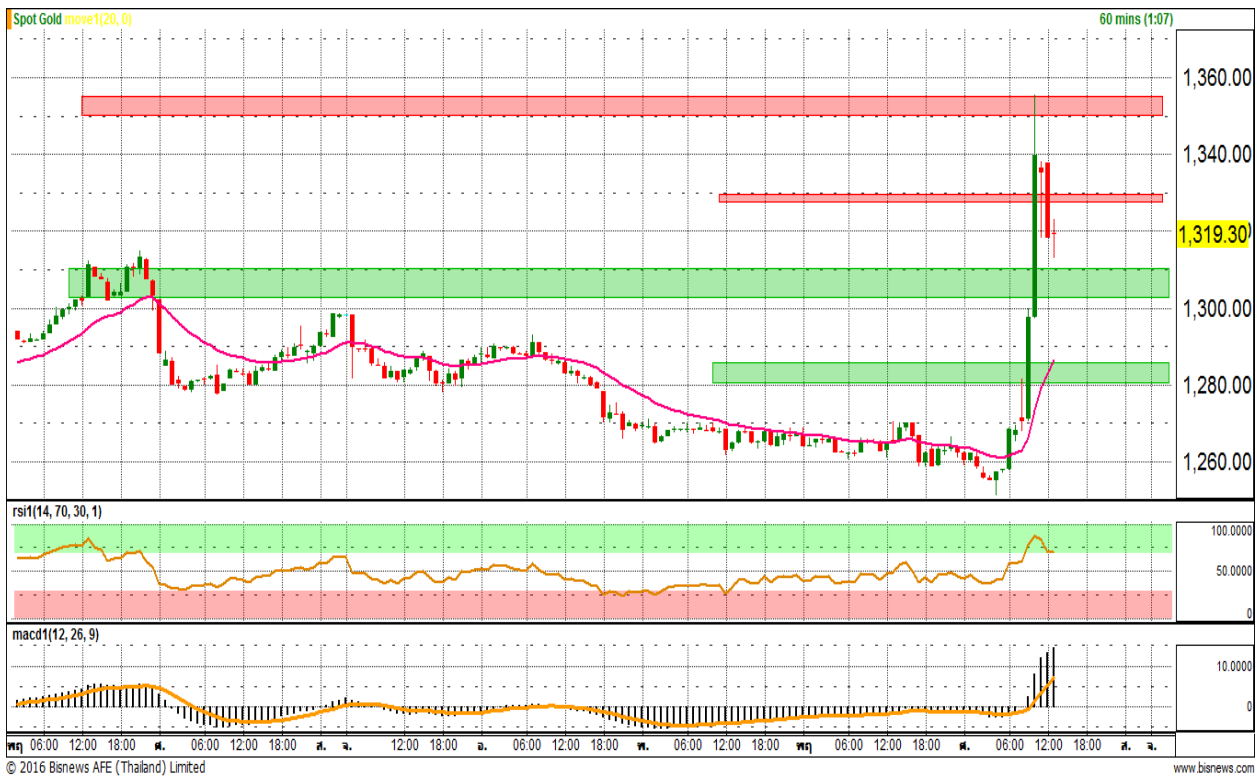
ผลการลงประชามติที่ออกมาเป็น Leave ซึ่งผิดไปจากผลสำรวจความคิดเห็นและการคาดการณ์ของนักลงทุนส่งผลให้ราคาทองปรับตัวขึ้นสูงสุดบริเวณ 1,350 – 1,360 ก่อนจะพักตัวลงทำให้มีแนวราคาสำหรับภาคเดาทิศทางโดยให้ Support ที่ 1,300 – 1,320 เหรียญเป็นแนวรับและมีบริเวณ 1,340 – 1,360 เหรียญแนวต้านที่แรงซื้อระยะสั้นน่าจะชะลอตัวมองว่าการที่ตลาดรับรู้ข่าวแล้วอาจจะมีแรงขายทำกำไรออกมาจึงมองย่อตัวลงแต่เป็นโอกาสให้เข้าซื้อ

BUYER

มีแนวต้านบริเวณ 1,340 – 1,360 เหรียญเป็นจุดขายทำกำไรระยะสั้นโดยจะรอซื้อเมื่อย่อตัวลงสู่บริเวณ 1,300 – 1,320 เหรียญจะตัดขาดทุนหากว่าย่อตัวลงต่ำกว่า 1,280 เหรียญลงไป ทั้งนี้ระหว่างวันมองย่อตัวลงก่อนตามแรงขายทำกำไร (Sell on Fact)

SELLER

แนะนำหาจังหวะเปิด Short ที่บริเวณ 1,300 – 1,320 เหรียญโดยอาจหาจังหวะเปิด Short หากว่าขึ้นทดสอบแนวต้านที่บริเวณ 1,340 – 1,360 เหรียญอีกครั้งน่าจะยังมีแรงขายทำกำไรออกมาจากแนวต้านบริเวณนี้เพื่อทำกำไรสั้นๆ ซึ่งแนวโน้มทองคำยังมีโอกาสปรับตัวขึ้นต่อ



© 2016 Bisnews AFE (Thailand) Limited

www.bisnews.com

วันที่	เวลา	ประเทศ	ความสำคัญ	รายการ	ล่าสุด	ลาดการณ์	ก่อนหน้า	
ศุกร์ที่ 24 มิ.ย.	19:30	สหรัฐ	สูง	ยอดขายสินค้าคงทน(ไม่รวมรถยนต์)		+	0.10%	0.50%
	19:30	สหรัฐ	ปานกลาง	ยอดขายสินค้าคงทน		-	-0.5%	-0.80%
	21:00	สหรัฐ	ปานกลาง	ดัชนีความเชื่อมั่นผู้บริโภคโดยม.มิชิแกน		+	94.2	94.3

ตลาดเริ่มนิ่งหลังผลประชามติเป็นขอแยกตัว (Brexit) ซึ่งจะมีการประชุมฉุกเฉินขึ้นหลังจากนี้ อย่างไรก็ตามการที่อังกฤษจะขอแยกตัวนั้นจะต้องผ่านมติของสภาอีกรอบเสียก่อน และจะยังมีเวลาให้ตัดสินใจอีก 2 ปี ประเด็นถัดมาหลังจากนี้คือท่าทีของสมาชิกภาพอื่นๆ และท่าทีของธนาคารกลางสหรัฐที่แสดงความกังวลไว้ก่อนหน้านี้ซึ่งถ้าส่งผลกระทบต่อแนวโน้มดอกเบี้ยที่อาจมีการลดคาดการณ์เป้าหมายดอกเบี้ยลงอีกจะเป็นบวกต่อทองคำเพิ่มขึ้น